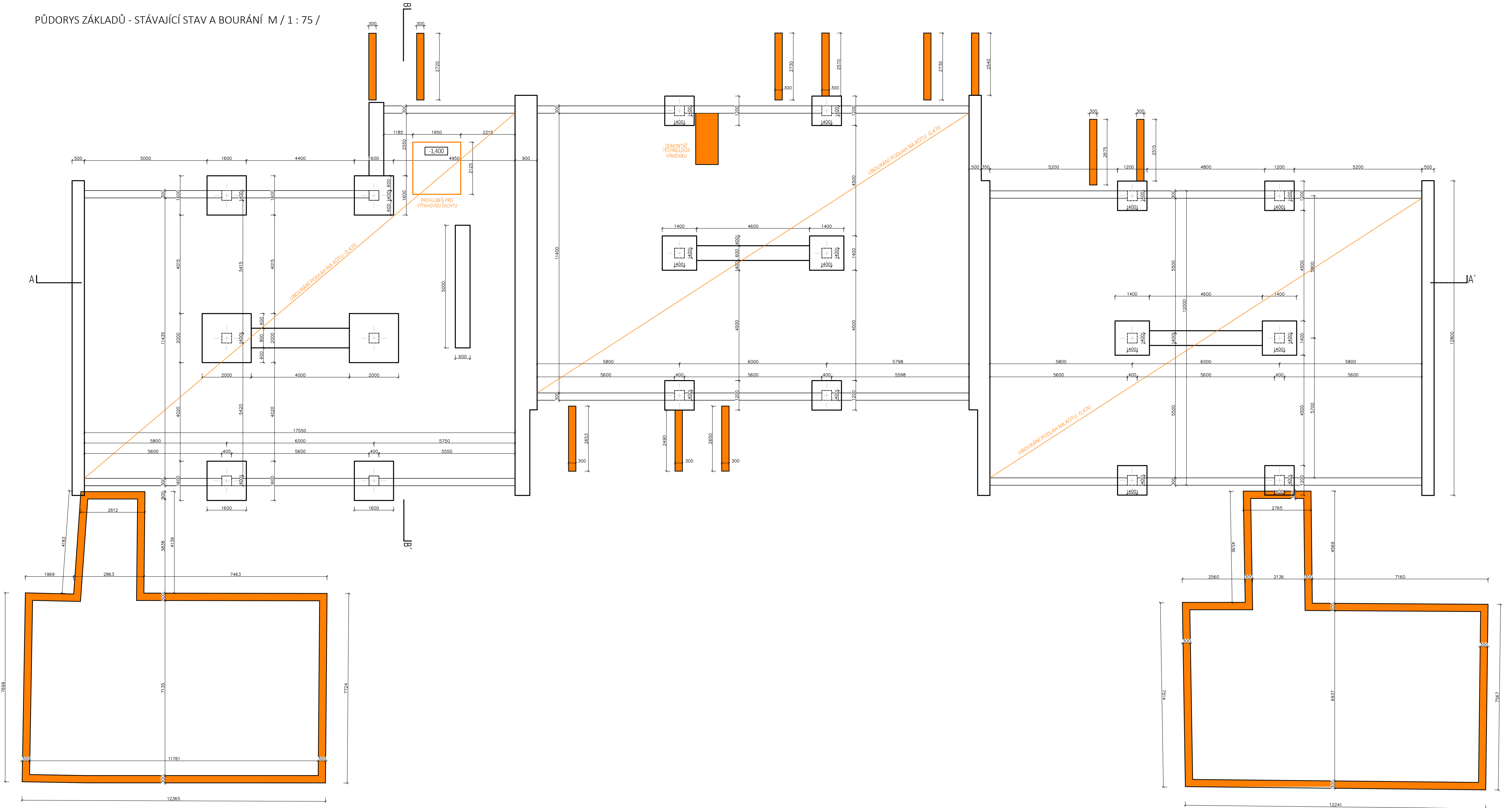


PŮDORYS ZÁKLADŮ - STÁVAJÍCÍ STAV A BOURÁNÍ M / 1 : 75 /



LEGENDA MATERIÁLŮ



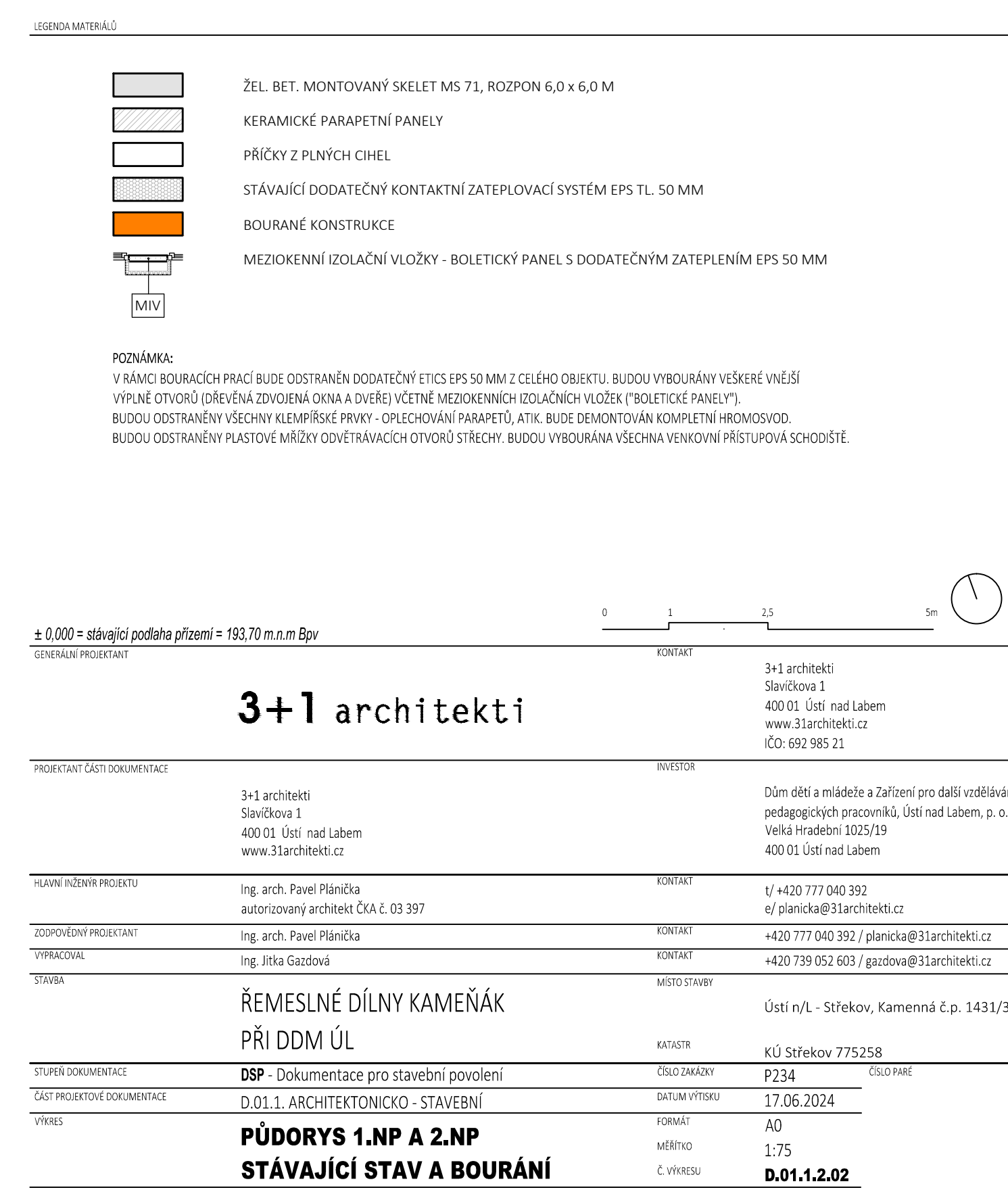
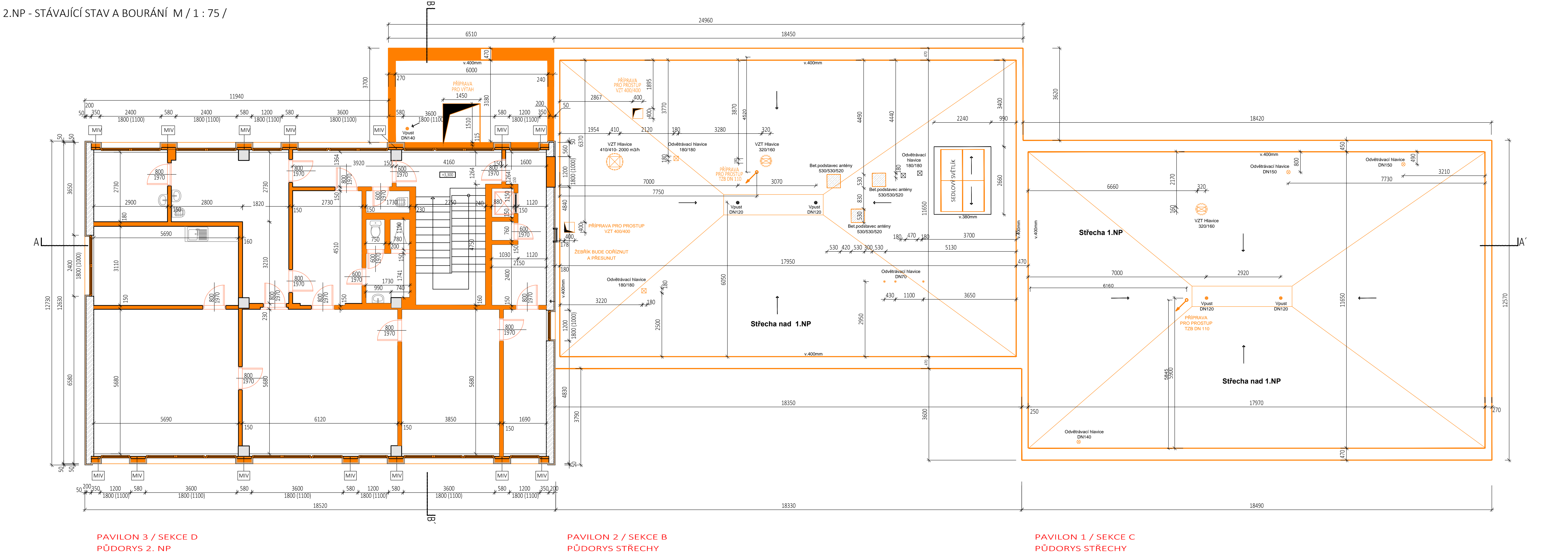
ŽÁKLADOVÉ KONSTRUKCE (MONTOVANÉ ŽÁKLADY MS 71) - DLE DOCHOVANÉ PD (r. 1977)
BOURANÉ KONSTRUKCE

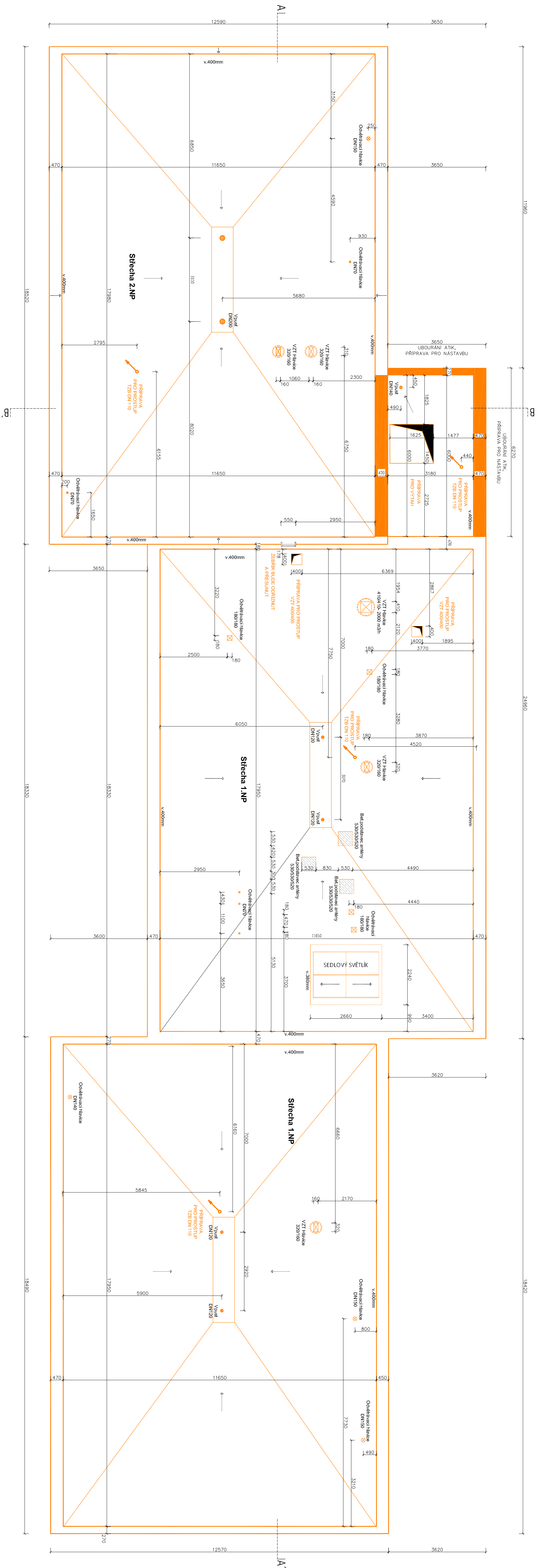
± 0,000 = stávající podlaží přizemí = 193,70 m.n.m BpV
GENERALNÍ PROJEKTANT

0 1 2,5 5m

3+1 architekti

PROJEKTANT ČÁSTI DOKUMENTACE		INVESTOR	
3+1 architekti Slavětova 1 400 01 Ústí nad Labem www.31architekti.cz		Dům dětí a mládeže a zařízení pro další vzdělávání pedagogických pracovníků, Ústí nad Labem, p. o. Vieška Hradební 1025/15 400 01 Ústí nad Labem	
HLAVNÍ ŘEŠENÍ PROJEKTU	Ing. arch. Pavel Plánicka autORIZOVANÝ ARCHITEKT ČKA Č. 03 397	KONTAKT	tel: +420 777 040 392 e: planicka@31architekti.cz
ZODPOVĚDNÝ PROJEKTANT	Ing. arch. Pavel Plánicka	KONTAKT	+420 777 040 392 / planicka@31architekti.cz
VYPRACOVAV	Ing. Jitka Gazdová	KONTAKT	+420 739 052 603 / gazdova@31architekti.cz
STAVBA	MÍSTO STAVBY		
ŘEMESLNÉ DÍLNY KAMENÁK PŘI DDM ÚL		Ústí n/L - Střekov, Kamenná č.p. 1431/3	
STUPĚŇ DOKUMENTACE	DSP - Dokumentace pro stavební povolení	KATRO	KÚ Střekov 775258
ČÁST PROJEKTOVÉ DOKUMENTACE	D.01.1. ARCHITEKTONICKO - STAVEBNÍ	ČÍSLO ZÁKAZY	P234
VÝKRES	FORMÁT 1:75	ČÍSLO PRÁCE	17.06.2024
PŮDORYS ZÁKLADŮ STÁVAJÍCÍ STAV A BOURÁNÍ		ČÍSLO PRÁCE	A1
		ČÍSLO PRÁCE	1:75
		ČÍSLO PRÁCE	D.01.1.2.01





LEGENDA MATERIALU

PŘEDPOKLÁDANÁ SKLADBA STŘEŠNÍ KONSTRUKCE

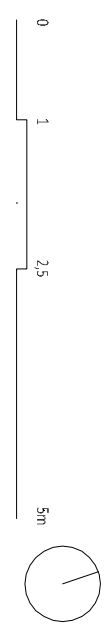
- HYDROIZOLACIJSKYA Z NÁTRAVITEĽNÝCH ASFALTOVÝCH PÁSOV
- BETONOVÝ POTER, TL. 20 MM
- KERAMICKÝ PANEĽ VĚ SPÁDOV, TL. 140 MM
- VZDUCHOVÁ VĚTRÁNÁ MEZERA, TL. 250 MM
- TĚPĽNÁ IZOLÁCIE MINERÁLNÍ VATA, TL. 120 MM
- STŘOPNÍ ŽB PANEĽ, TL. 250 MM
- VNITRNÍ OMÍTKA

BOURANÉ KONSTRUKCE

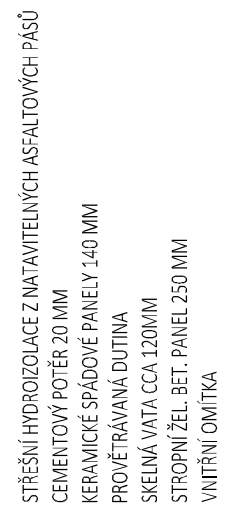
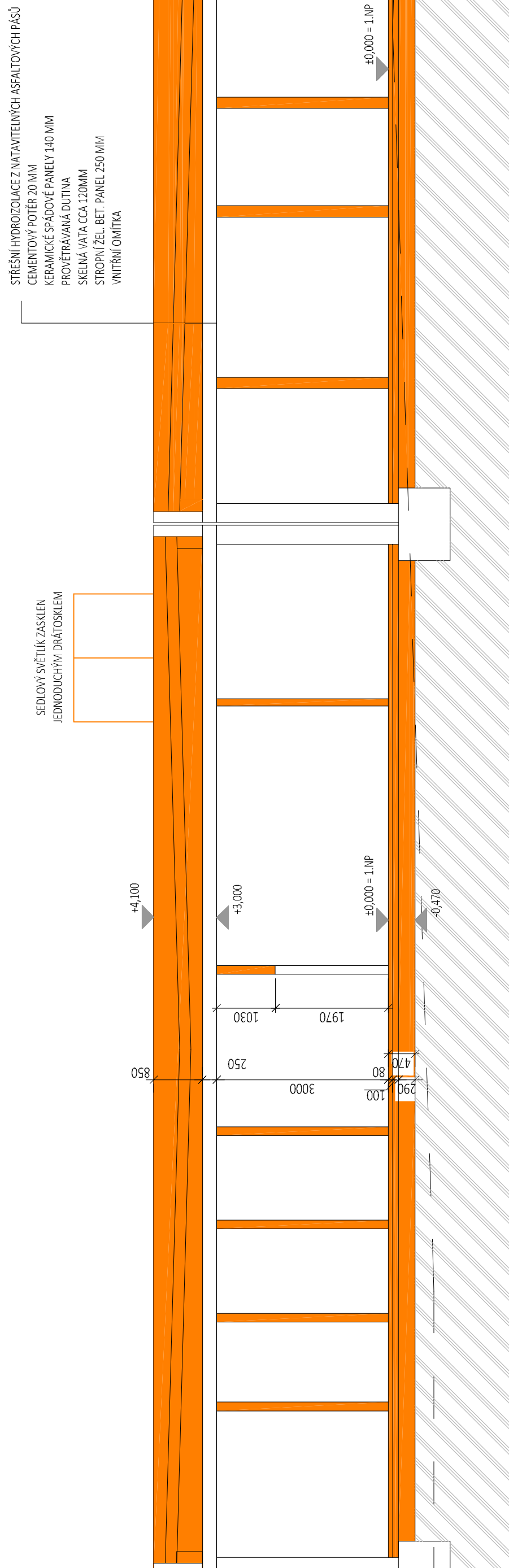
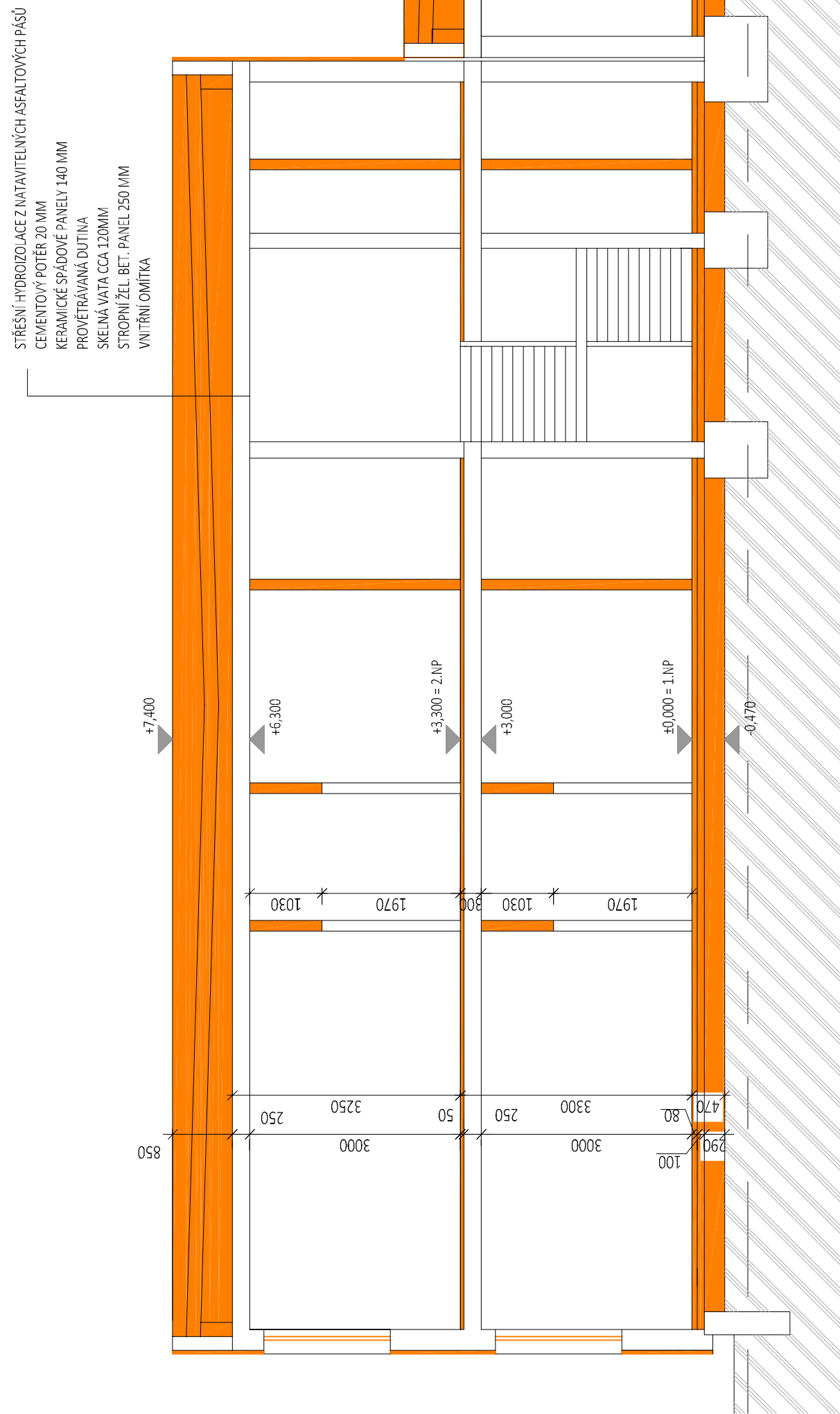
POZNÁNKY:

VĚDAMO BOUŘIČSKÝ BUDĚ DOSTAVAL CELÁ SKLADKA STŘECH AŽ NA STROPÍ PANEL. POVECHALI SE JINOUCE PANELY. BUDOU OSTRANĚNÍ VĚŠKÉ KAMPAŇSKÉ PRAVY. VĚŠKÉ HLAVNĚ DEMONTOVAT NA PŘÍBORŮCH. BUDĚ KOMPLĚTNĚ DEMONTOVÁN HROMOSPOD. BUDĚ DEMONTOVÁN SKLÉNĚNÍ SVĚTLIK. POVECHALI SE POUŽÍTE BETONOVÁ PODSTAVA, ŽE BĚH NA STŘECHU 2 MP BUDĚ ODRŽOVAT A PO ÚPRAVĚ KOTVENÍ OSADZEN ŽEBŘÍ.

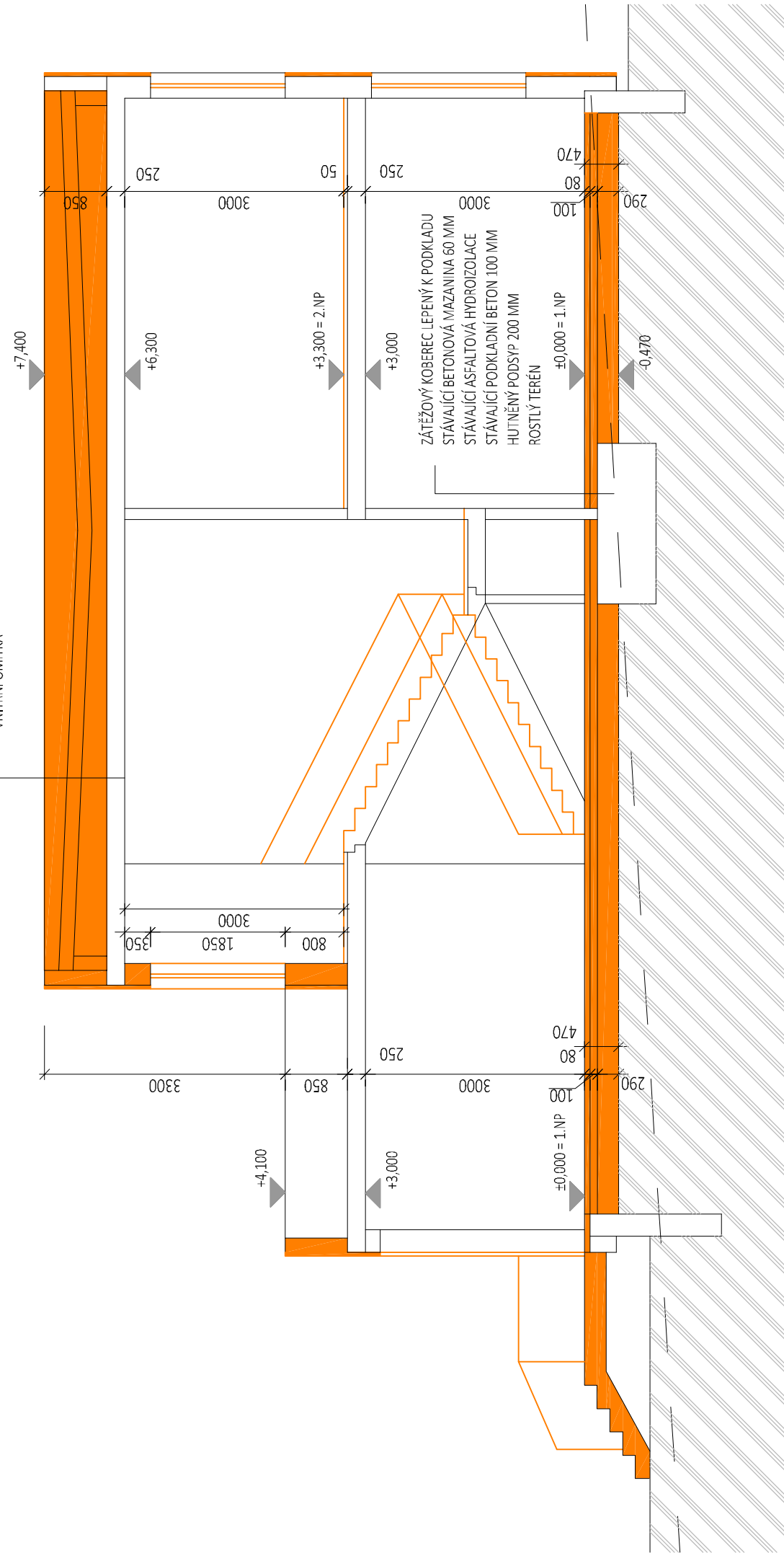
3+1 arhitekti

[illegible]

ŘEZ A - A' - STÁVAJÍCÍ STAV A BOURÁNÍ M / 1:75 /



ŘEZ B-B' - STÁVAJÍCÍ STAV A BOURÁNÍ M / 1:75 /



BOURANÉ KONSTRUKCE

POZNÁMKA:

V ZÁMĚRU BOURACÍ PRÁCI BUDE VYBOURÁNA STAVĚNÍ PODLAHA KOTU – 0,20. OSTRANĚNÍ DODATEČNÝ ETICS EPS 50 MM Z CELULOZOVÝCH PLYNŮ. VYŠKĚRKA NEJŠÍ VÝPLŇ VE OTVORU (DŘEVĚNÁ ŽALUZIE A DÍŘE) VĚTNÉ KLENČIČKOVÝCH ZÍSKOVÝCH VLOŽEK (BOLETOVÉ PANELE). BUDE OSTRANĚN VŠECHY KLENČIČKOVÉ PRVKY - PŘELOHČOVÁNÍ PANELOV, ATIK BUDE DEMONTOVÁN KOMPLETNĚ. HROMOSODY BUDE OSTRANĚN PLASTOVÉ MŘÍŽKY ODVĚTRÁVACÍCH OTVORŮ STŘECHY, BUDE VYBOURÁNA VŠEČNKA VENKOVNÍ PŘÍSTAVBY SCHODIŠTĚ.

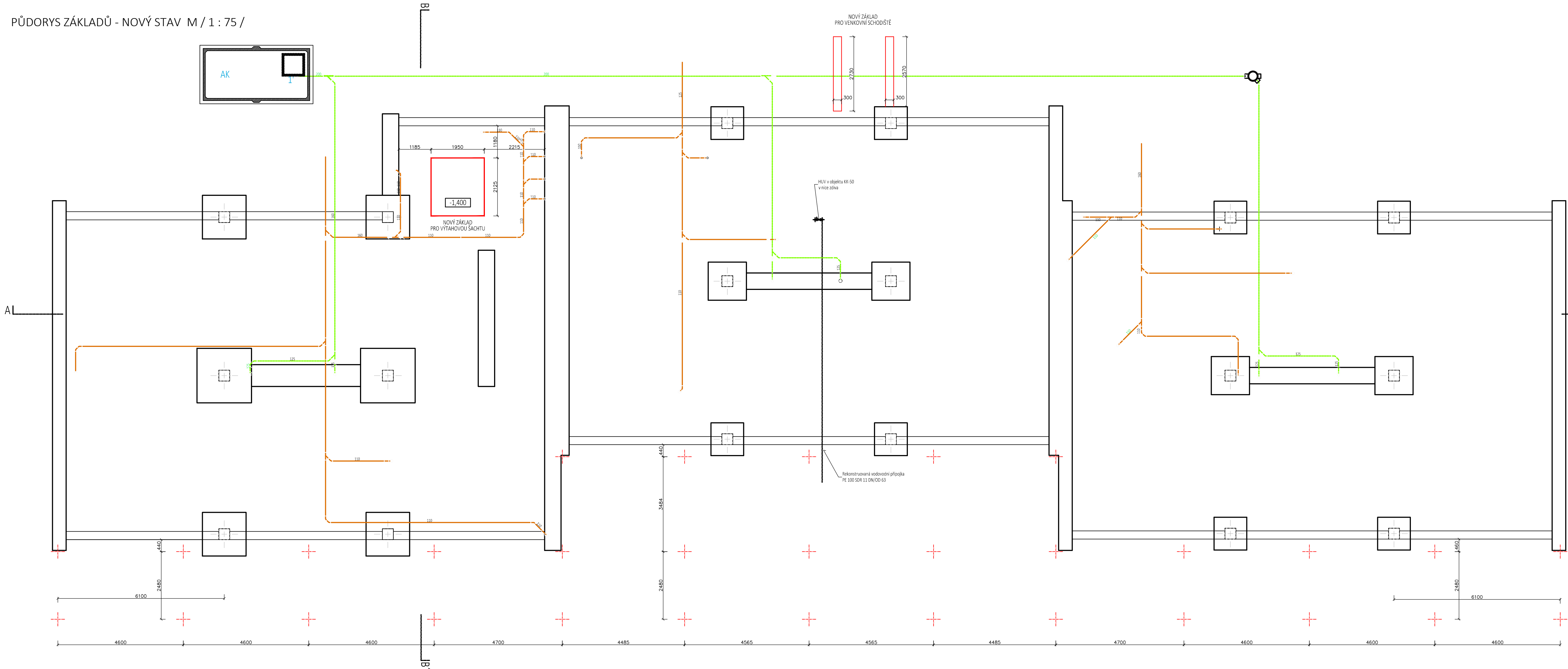
+ 0 000 = stávající podlaha nřizemř = 193 70 m n m Rnv

GENERÁLNÍ PROJEKTANT

3+1 architekti

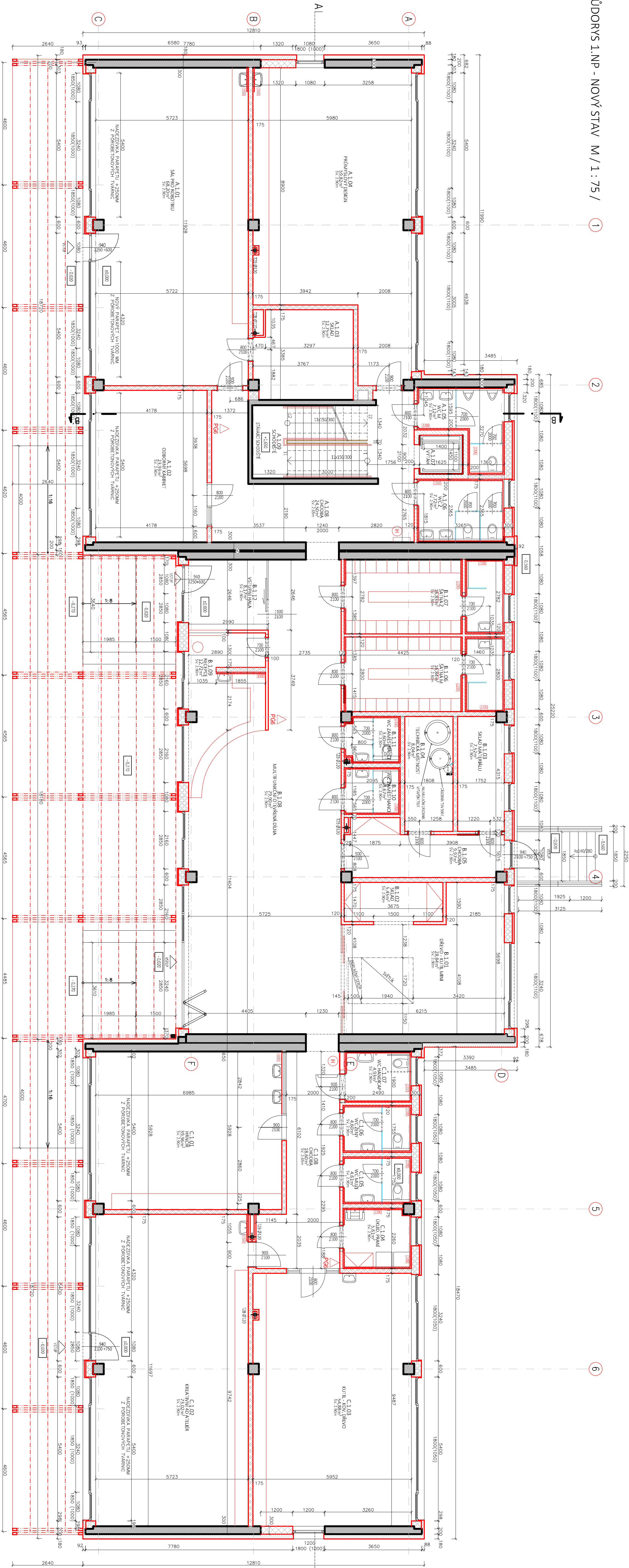
PROJEKTNÍ ČÁSTI DOKUMENTACE	INŽENÝR	Děm dětí a mládeže a zařízení pro další vzdělávání pedagogicky znevýhodněných, Ústí nad Labem, p. o. Ing. Jiří Sedláček, 052/19 400 01 Ústí nad Labem
3-1 architekti	KONTAKT	1/430 777 040 392 e/ plandeka@31architekti.cz
Savardova 1 400 01 Ústí nad Labem www.31architekti.cz	KONTAKT	4420 777 040 392 / plandeka@31architekti.cz
HLAVNÍ INŽENÝR PROJEKTU	KONTAKT	4420 739 052 603 / gastova@31architekti.cz
Ing. arch. Pavel Planděka autoriizační architekt ČKA č. 03 397	WISIO STAVBY	Ústí n/L - Střelkov, kamenná č.p. 1433/3
DOPLŇUJÍCÍ PROJEKTANT		
Ing. arch. Pavel Planděka Ing. Jiřka Gastová		
VÝKRYVOVÁL		
STAVBA		
ŘEMESNÉ DÍLNY KAMENÁK PŘÍ DDM UL		
STUPNĚ DOKUMENTACE	KOTASIR	KÚ Střelkov 775258
D01 - Dokumentace pro stavební povolení	ČÍSLO ZÁZNAMU	P234
D01.1 - ARCHITEKTONICKO - STAVEBNÍ	DATA VÝKRYVU	17.06.2024
RYSEK	FORMÁT	840x420
	MĚRITVO	1:75
	Č. VÝKRYVU	D.01:1.2.04
ŘEZ A-A'; B-B'		
STÁVAJÍCÍ STAV A BOURÁNÍ		

PŮDORYS ZÁKLADŮ - NOVÝ STAV M / 1 : 75 /



LEGENDA MATERIÁLŮ	
	ZÁKLADOVÉ KONSTRUKCE (MONTOVANÉ ZÁKLADY MS 71) - DLE DOCHOVANÉ PD (r. 1977)
	NOVÉ ZÁKLADOVÉ KONSTRUKCE
	POLOHY ZEMNÍCH VRUTŮ PRO KOTVENÍ PERGOLY
	TRASY SPLÁŠKOVÉ KANALIZACE
	TRASY DEŠŤOVÉ KANALIZACE
	TRASA REKONSTRUOVANÉ VODOVODNÍ PŘÍPOJKY

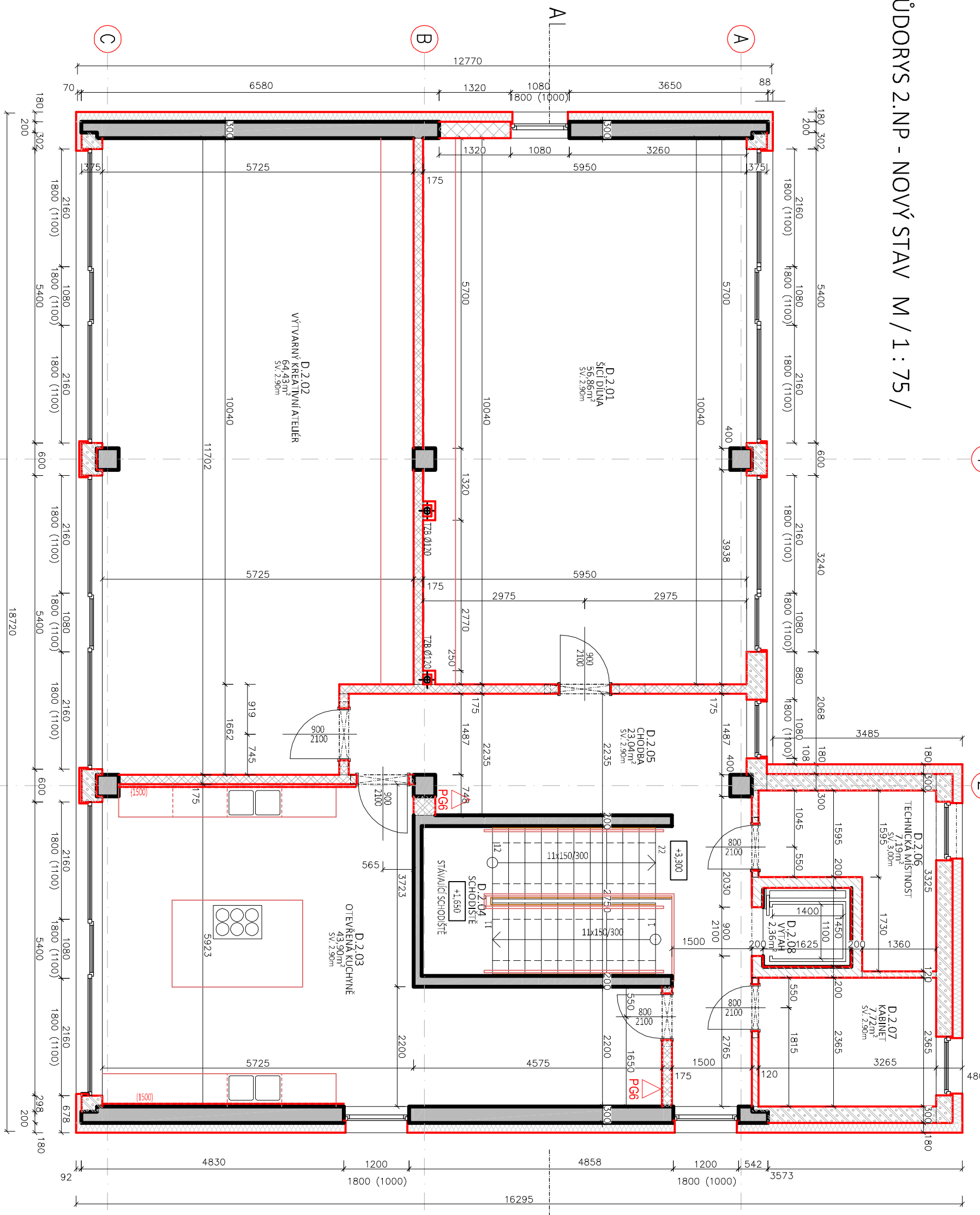
± 0,000 = stávající podlaží přizemí = 193,70 m.n.m Bpiv		0 1 2,5 5m	
PROJEKTANT ČÁSTI DOKUMENTACE		INVESTOR	
3+1 architekti Slavětova 1 400 01 Ústí nad Labem www.31architekti.cz		Dům dětí a mládeže a zařízení pro další vzdělávání pedagogických pracovníků, Ústí nad Labem, p. o. Vieška Hradební 1025/15 400 01 Ústí nad Labem	
HLAVNÍ ŘEŠENÍ PROJEKTU		KONTAKT	
Ing. arch. Pavel Plánicka autORIZOVANÝ ARCHITEKT ČKA Č. 03 397		t/ +420 777 040 392 e/ planicka@31architekti.cz	
ZODPOVĚDNÝ PROJEKTANT		KONTAKT	
Ing. arch. Pavel Plánicka		+420 777 040 392 / planicka@31architekti.cz	
VYPRACOVAL		KONTAKT	
Ing. Jitka Gazdová		+420 739 052 603 / gazdova@31architekti.cz	
STAVBA		MÍSTO STAVBY	
ŘEMESLNÉ DÍLNY KAMENÁK PŘI DDM ÚL		Ústí n/L - Střekov, Kamenná č.p. 1431/3	
STUPĚŇ DOKUMENTACE		KATRO	
DSP - Dokumentace pro stavební povolení		KÚ Střekov 775258	
ČÁST PROJEKTOVÉ DOKUMENTACE		P234	
D.01.1. ARCHITEKTONICKO - STAVEBNÍ		CSÚD PŘÍLOHA	
VÝKRES		DATUM VÝKRESU	
PŮDORYS ZÁKLADŮ NOVÝ STAV		17.06.2024	
		FORMÁT	
		A1	
		MĚŘÍTKO	
		1:75	
		Č. VÝKRESU	
		D.01.1.2.06	



PAVILION 3 / SEKCE A
PŮDORYS 1.NP

PAVILION 2 / SEKCE B
PŮDORYS 1.NP

PAVILION 1 / SEKCE C
PŮDORYS 1.NP



PAVILION 3 / SEKCE D
PŮDORYS 2.NP

LEGENDA MÍSTNOSTI

SEKCE A	SEKCE B	SEKCE C	SEKCE D
A.1.01	A.1.01	A.1.01	A.1.01
A.1.02	A.1.02	A.1.02	A.1.02
A.1.03	A.1.03	A.1.03	A.1.03
A.1.04	A.1.04	A.1.04	A.1.04
A.1.05	A.1.05	A.1.05	A.1.05
A.1.06	A.1.06	A.1.06	A.1.06
A.1.07	A.1.07	A.1.07	A.1.07
A.1.08	A.1.08	A.1.08	A.1.08
A.1.09	A.1.09	A.1.09	A.1.09
A.1.10	A.1.10	A.1.10	A.1.10
A.1.11	A.1.11	A.1.11	A.1.11
A.1.12	A.1.12	A.1.12	A.1.12

Střední střední plochy 20.42

SEKCE D	SEKCE E	SEKCE F	SEKCE G
D.1.01	D.1.01	D.1.01	D.1.01
D.1.02	D.1.02	D.1.02	D.1.02
D.1.03	D.1.03	D.1.03	D.1.03
D.1.04	D.1.04	D.1.04	D.1.04
D.1.05	D.1.05	D.1.05	D.1.05
D.1.06	D.1.06	D.1.06	D.1.06
D.1.07	D.1.07	D.1.07	D.1.07
D.1.08	D.1.08	D.1.08	D.1.08
D.1.09	D.1.09	D.1.09	D.1.09
D.1.10	D.1.10	D.1.10	D.1.10
D.1.11	D.1.11	D.1.11	D.1.11
D.1.12	D.1.12	D.1.12	D.1.12

Střední střední plochy 20.03

SEKCE E	SEKCE F	SEKCE G	SEKCE H
E.1.01	E.1.01	E.1.01	E.1.01
E.1.02	E.1.02	E.1.02	E.1.02
E.1.03	E.1.03	E.1.03	E.1.03
E.1.04	E.1.04	E.1.04	E.1.04
E.1.05	E.1.05	E.1.05	E.1.05
E.1.06	E.1.06	E.1.06	E.1.06
E.1.07	E.1.07	E.1.07	E.1.07
E.1.08	E.1.08	E.1.08	E.1.08
E.1.09	E.1.09	E.1.09	E.1.09
E.1.10	E.1.10	E.1.10	E.1.10
E.1.11	E.1.11	E.1.11	E.1.11
E.1.12	E.1.12	E.1.12	E.1.12

Střední střední plochy 24.13

LEGENDA MATERIÁLŮ

STAVANCI SKLEPŮ M/1	STAVANCI SKLEPŮ M/2	STAVANCI SKLEPŮ M/3	STAVANCI SKLEPŮ M/4
TERÉNNÍ PLOCHY POHOTOVY TYKÁNCE 300 - 375/559/246 MM	TERÉNNÍ PLOCHY POHOTOVY TYKÁNCE 300 - 375/559/246 MM	TERÉNNÍ PLOCHY POHOTOVY TYKÁNCE 300 - 375/559/246 MM	TERÉNNÍ PLOCHY POHOTOVY TYKÁNCE 300 - 375/559/246 MM
NOVÉ VYSOKOPRÁVNOSTI AUSTICE BET. TYKÁNCE 175/300/198 MM	NOVÉ VYSOKOPRÁVNOSTI AUSTICE BET. TYKÁNCE 175/300/198 MM	NOVÉ VYSOKOPRÁVNOSTI AUSTICE BET. TYKÁNCE 175/300/198 MM	NOVÉ VYSOKOPRÁVNOSTI AUSTICE BET. TYKÁNCE 175/300/198 MM
NOVÉ PŘÍKOVÉ BET. TYKÁNCE 120/500/198 MM	NOVÉ PŘÍKOVÉ BET. TYKÁNCE 120/500/198 MM	NOVÉ PŘÍKOVÉ BET. TYKÁNCE 120/500/198 MM	NOVÉ PŘÍKOVÉ BET. TYKÁNCE 120/500/198 MM
NOVÉ PŘÍKOVÉ BET. TYKÁNCE 70/500/198 MM	NOVÉ PŘÍKOVÉ BET. TYKÁNCE 70/500/198 MM	NOVÉ PŘÍKOVÉ BET. TYKÁNCE 70/500/198 MM	NOVÉ PŘÍKOVÉ BET. TYKÁNCE 70/500/198 MM
NOVÉ DOZDÍVY POKROBOVÉ TYKÁNCE 200/300/599/249 MM	NOVÉ DOZDÍVY POKROBOVÉ TYKÁNCE 200/300/599/249 MM	NOVÉ DOZDÍVY POKROBOVÉ TYKÁNCE 200/300/599/249 MM	NOVÉ DOZDÍVY POKROBOVÉ TYKÁNCE 200/300/599/249 MM
NOVÁ TERÉNNÍ ZDÍLACE EITIC TL. 180 MM, GRATOVÉ ZDÍLACI DESKY 4 x 0.031 W/m ²	NOVÁ TERÉNNÍ ZDÍLACE EITIC TL. 180 MM, GRATOVÉ ZDÍLACI DESKY 4 x 0.031 W/m ²	NOVÁ TERÉNNÍ ZDÍLACE EITIC TL. 180 MM, GRATOVÉ ZDÍLACI DESKY 4 x 0.031 W/m ²	NOVÁ TERÉNNÍ ZDÍLACE EITIC TL. 180 MM, GRATOVÉ ZDÍLACI DESKY 4 x 0.031 W/m ²
VESTAVENÝ MARIŽET	VESTAVENÝ MARIŽET	VESTAVENÝ MARIŽET	VESTAVENÝ MARIŽET
HYDROIZOLACE STŘEŠNÍ S POZÁVNÍ VÝŽBOJÍ DNĚS DEKLA HODNĚ 30 M	HYDROIZOLACE STŘEŠNÍ S POZÁVNÍ VÝŽBOJÍ DNĚS DEKLA HODNĚ 30 M	HYDROIZOLACE STŘEŠNÍ S POZÁVNÍ VÝŽBOJÍ DNĚS DEKLA HODNĚ 30 M	HYDROIZOLACE STŘEŠNÍ S POZÁVNÍ VÝŽBOJÍ DNĚS DEKLA HODNĚ 30 M
MAŠINĚ PŘÍKOVÉ PŘÍKOVÉ - 6 KG	MAŠINĚ PŘÍKOVÉ PŘÍKOVÉ - 6 KG	MAŠINĚ PŘÍKOVÉ PŘÍKOVÉ - 6 KG	MAŠINĚ PŘÍKOVÉ PŘÍKOVÉ - 6 KG

3+1 architekti

3+1 architekti
Střední plochy 1
400 001, Ústí nad Labem
www.3+1architekti.cz
IČO: 691 395 21

3+1 architekti
Střední plochy 2
400 001, Ústí nad Labem
www.3+1architekti.cz
IČO: 691 395 21

3+1 architekti
Střední plochy 3
400 001, Ústí nad Labem
www.3+1architekti.cz
IČO: 691 395 21

3+1 architekti
Střední plochy 4
400 001, Ústí nad Labem
www.3+1architekti.cz
IČO: 691 395 21

3+1 architekti
Střední plochy 5
400 001, Ústí nad Labem
www.3+1architekti.cz
IČO: 691 395 21

3+1 architekti
Střední plochy 6
400 001, Ústí nad Labem
www.3+1architekti.cz
IČO: 691 395 21

3+1 architekti
Střední plochy 7
400 001, Ústí nad Labem
www.3+1architekti.cz
IČO: 691 395 21

3+1 architekti
Střední plochy 8
400 001, Ústí nad Labem
www.3+1architekti.cz
IČO: 691 395 21

3+1 architekti
Střední plochy 9
400 001, Ústí nad Labem
www.3+1architekti.cz
IČO: 691 395 21

3+1 architekti
Střední plochy 10
400 001, Ústí nad Labem
www.3+1architekti.cz
IČO: 691 395 21

3+1 architekti
Střední plochy 11
400 001, Ústí nad Labem
www.3+1architekti.cz
IČO: 691 395 21

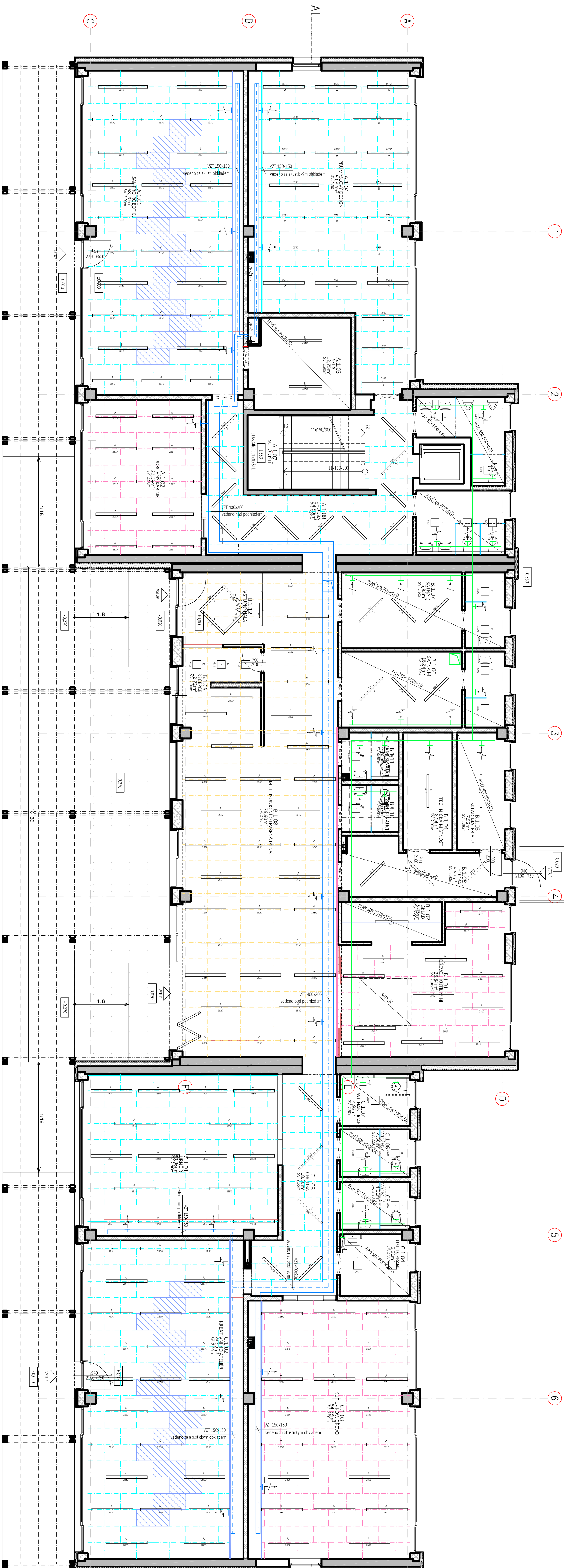
3+1 architekti
Střední plochy 12
400 001, Ústí nad Labem
www.3+1architekti.cz
IČO: 691 395 21

3+1 architekti
Střední plochy 13
400 001, Ústí nad Labem
www.3+1architekti.cz
IČO: 691 395 21

3+1 architekti
Střední plochy 14
400 001, Ústí nad Labem
www.3+1architekti.cz
IČO: 691 395 21

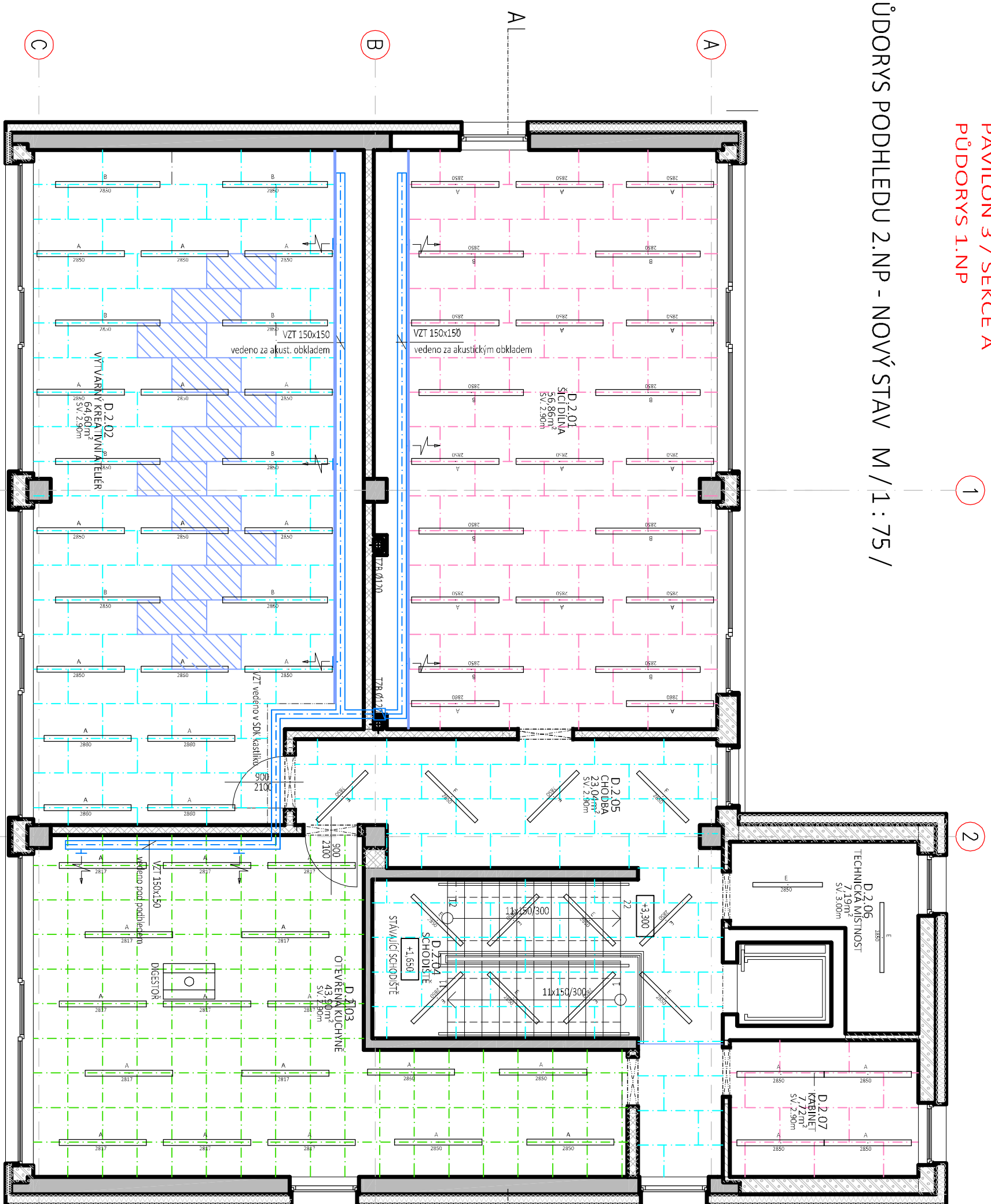
3+1 architekti
Střední plochy 15
400 001, Ústí nad Labem
www.3+1architekti.cz
IČO: 691 395 21

3+1 architekti
Střední plochy 16
400 001, Ústí nad Labem
www.3+1architekti.cz
IČO: 691 395 21



PAVILON 3 / SEKCE A
PŮDORYS 1.NP

PAVILON 2 / SEKCE B
PŮDORYS 1.NP

PAVILON 1 / SEKCE C
PŮDORYS 1.NP

PAVILON 3 / SEKCE A
PŮDORYS 1.NP

PAVILON 2 / SEKCE B
PŮDORYS 1.NP

PAVILON 1 / SEKCE C
PŮDORYS 1.NP

LEGENDA MÍSTNOSTI

[illegible]

SEKCE B

[illegible]

SEKCE C

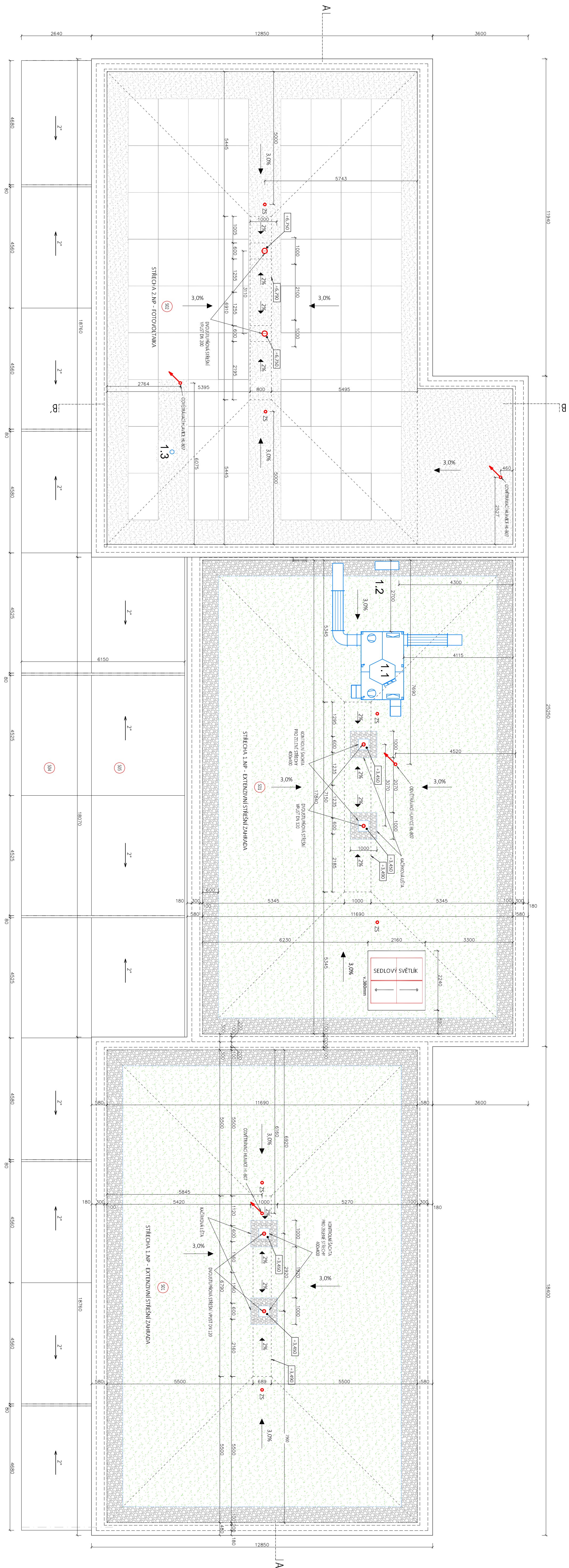
[illegible]

SEKCE D

[illegible]

Součet podlahové plochy: 242,13





PAVILON 3 / SEKCE A, D
PŮDORYS STŘECHY

PAVILON 2 / SEKCE B
PŮDORYS STŘECHYPAVILON 1 / SEKCE C
PŮDORYS STŘECHY[illegible]

ZATÍŽITELNOST SŘEŠŇÍCH PANELŮ

- SKELET MĚS 71,3 ROZPOZOM 6,0x6,0 M JE DIMENZOVANÝ NA ROVNOVÁŽNÉ CHARAKTERISTICKÉ PRÍTLIŽENÍ STROPNÝCH PANELÚ 6,0 RY/M2 ROZHODNÚCI JE ÚNOSNOSŤ PRŮVLAKÚ

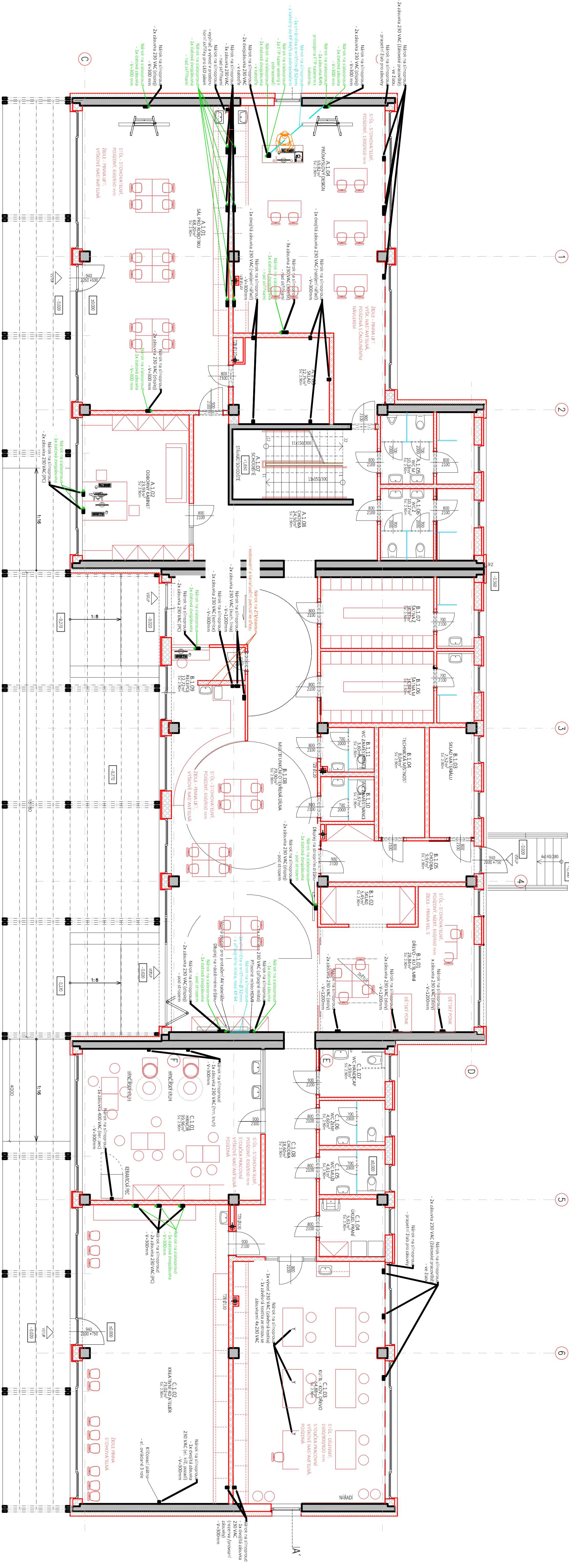
1. ZATÍŽENÍ SNĚHEM 0,8 kN/m² (II. SNĚHOVÁ OBLAS)

3. SKLADBA STŘECHY BEZ VEGETAČNÍHO SUBSTRÁTU 0,5 kJ/m²
NEBO BODOVÉ ZATÍŽENÍ 1,0 kN

4. PODHLED A ZAVĚŠENÉ INŽENÝRSKÉ SÍTĚ 0,5 kV/m

S VEGETACIJE 3,95 kN/m² (cca 300 mm substrátu)

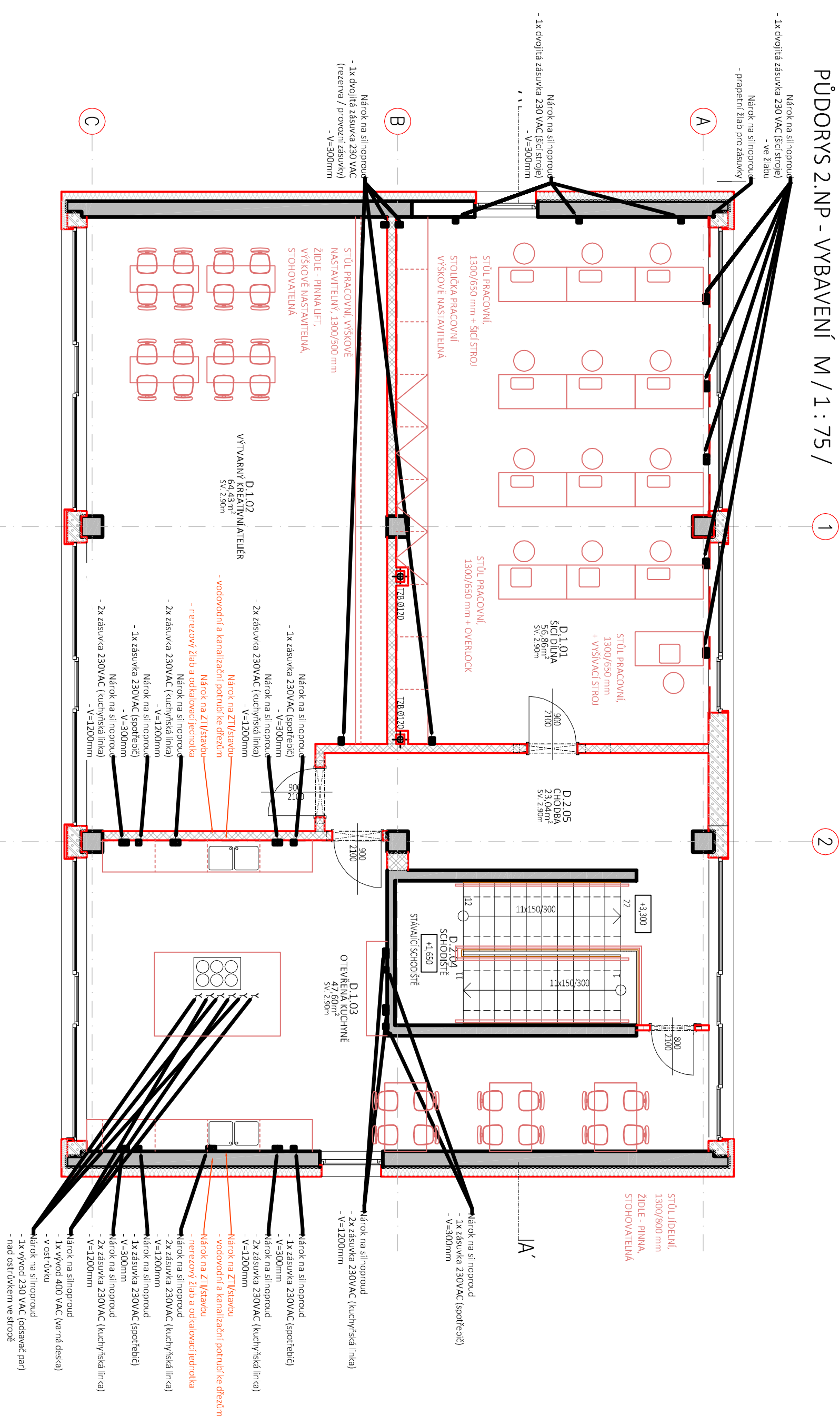
[illegible]



PAVILON 3 / SEKCE A
PŮDORYS 1.NP

PAVILON 2 / SEKCE B
PŮDORYS 1.NP

PAVILON 1 / SEKCE C
PŮDORYS 1.NP



PAVILON 3 / SEKCE A
PŮDORYS 2.NP

PAVILON 2 / SEKCE B
PŮDORYS 2.NP

PAVILON 1 / SEKCE C
PŮDORYS 2.NP

LEGENDA MÍSTNOSTI

SEKCE A	SEKCE B	SEKCE C
A.1.01	A.1.01	A.1.01
A.1.02	A.1.02	A.1.02
A.1.03	A.1.03	A.1.03
A.1.04	A.1.04	A.1.04
A.1.05	A.1.05	A.1.05
A.1.06	A.1.06	A.1.06
A.1.07	A.1.07	A.1.07
A.1.08	A.1.08	A.1.08
A.1.09	A.1.09	A.1.09
A.1.10	A.1.10	A.1.10
A.1.11	A.1.11	A.1.11
A.1.12	A.1.12	A.1.12
A.1.13	A.1.13	A.1.13
A.1.14	A.1.14	A.1.14
A.1.15	A.1.15	A.1.15
A.1.16	A.1.16	A.1.16
A.1.17	A.1.17	A.1.17
A.1.18	A.1.18	A.1.18
A.1.19	A.1.19	A.1.19
A.1.20	A.1.20	A.1.20
A.1.21	A.1.21	A.1.21
A.1.22	A.1.22	A.1.22
A.1.23	A.1.23	A.1.23
A.1.24	A.1.24	A.1.24
A.1.25	A.1.25	A.1.25
A.1.26	A.1.26	A.1.26
A.1.27	A.1.27	A.1.27
A.1.28	A.1.28	A.1.28
A.1.29	A.1.29	A.1.29
A.1.30	A.1.30	A.1.30
A.1.31	A.1.31	A.1.31
A.1.32	A.1.32	A.1.32
A.1.33	A.1.33	A.1.33
A.1.34	A.1.34	A.1.34
A.1.35	A.1.35	A.1.35
A.1.36	A.1.36	A.1.36
A.1.37	A.1.37	A.1.37
A.1.38	A.1.38	A.1.38
A.1.39	A.1.39	A.1.39
A.1.40	A.1.40	A.1.40
A.1.41	A.1.41	A.1.41
A.1.42	A.1.42	A.1.42
A.1.43	A.1.43	A.1.43
A.1.44	A.1.44	A.1.44
A.1.45	A.1.45	A.1.45
A.1.46	A.1.46	A.1.46
A.1.47	A.1.47	A.1.47
A.1.48	A.1.48	A.1.48
A.1.49	A.1.49	A.1.49
A.1.50	A.1.50	A.1.50
A.1.51	A.1.51	A.1.51
A.1.52	A.1.52	A.1.52
A.1.53	A.1.53	A.1.53
A.1.54	A.1.54	A.1.54
A.1.55	A.1.55	A.1.55
A.1.56	A.1.56	A.1.56
A.1.57	A.1.57	A.1.57
A.1.58	A.1.58	A.1.58
A.1.59	A.1.59	A.1.59
A.1.60	A.1.60	A.1.60
A.1.61	A.1.61	A.1.61
A.1.62	A.1.62	A.1.62
A.1.63	A.1.63	A.1.63
A.1.64	A.1.64	A.1.64
A.1.65	A.1.65	A.1.65
A.1.66	A.1.66	A.1.66
A.1.67	A.1.67	A.1.67
A.1.68	A.1.68	A.1.68
A.1.69	A.1.69	A.1.69
A.1.70	A.1.70	A.1.70
A.1.71	A.1.71	A.1.71
A.1.72	A.1.72	A.1.72
A.1.73	A.1.73	A.1.73
A.1.74	A.1.74	A.1.74
A.1.75	A.1.75	A.1.75
A.1.76	A.1.76	A.1.76
A.1.77	A.1.77	A.1.77
A.1.78	A.1.78	A.1.78
A.1.79	A.1.79	A.1.79
A.1.80	A.1.80	A.1.80
A.1.81	A.1.81	A.1.81
A.1.82	A.1.82	A.1.82
A.1.83	A.1.83	A.1.83
A.1.84	A.1.84	A.1.84
A.1.85	A.1.85	A.1.85
A.1.86	A.1.86	A.1.86
A.1.87	A.1.87	A.1.87
A.1.88	A.1.88	A.1.88
A.1.89	A.1.89	A.1.89
A.1.90	A.1.90	A.1.90
A.1.91	A.1.91	A.1.91
A.1.92	A.1.92	A.1.92
A.1.93	A.1.93	A.1.93
A.1.94	A.1.94	A.1.94
A.1.95	A.1.95	A.1.95
A.1.96	A.1.96	A.1.96
A.1.97	A.1.97	A.1.97
A.1.98	A.1.98	A.1.98
A.1.99	A.1.99	A.1.99
A.1.100	A.1.100	A.1.100



PAVILON 3 / SEKCE A
PŮDORYS 3.NP

PAVILON 2 / SEKCE B
PŮDORYS 3.NP

PAVILON 1 / SEKCE C
PŮDORYS 3.NP